

## Acabamentos

### Salas

- Parede – estucada e pintada
- Pavimento – ardósia verde

### Quartos

- Parede – estucada e pintada
- Pavimento – soalho maciço

### Cozinha

- Parede – aglomerado de quartzo e estucada e pintada
- Pavimento – ardósia verde
- Móveis – folheados a madeira com tampo em aglomerado de quartzo
- Electrodomésticos:
  - Micro-ondas
  - Placa vitrocerâmica (gás/eléctrica)
  - Forno
  - Frigorífico
  - Exaustor
  - Máquina de lavar louça

### Casas de banho

#### Wc social

- Parede – mármore e estucado e pintado
- Pavimento – mármore
- Lavatório – pedra natural
- Sanita – suspensa da Catalano

#### Wc suite

- Parede – mármore e estucado e pintado
- Pavimento – mármore
- Lavatório – cerâmico (branco)
- Sanitas e bidés – suspensos da Catalano

#### Outros wcs

- Parede – mármore e estucado e pintado
- Pavimento – mármore
- Lavatório – cerâmico (branco)
- Sanitas e bidés – suspensos da Catalano

### Equipamento

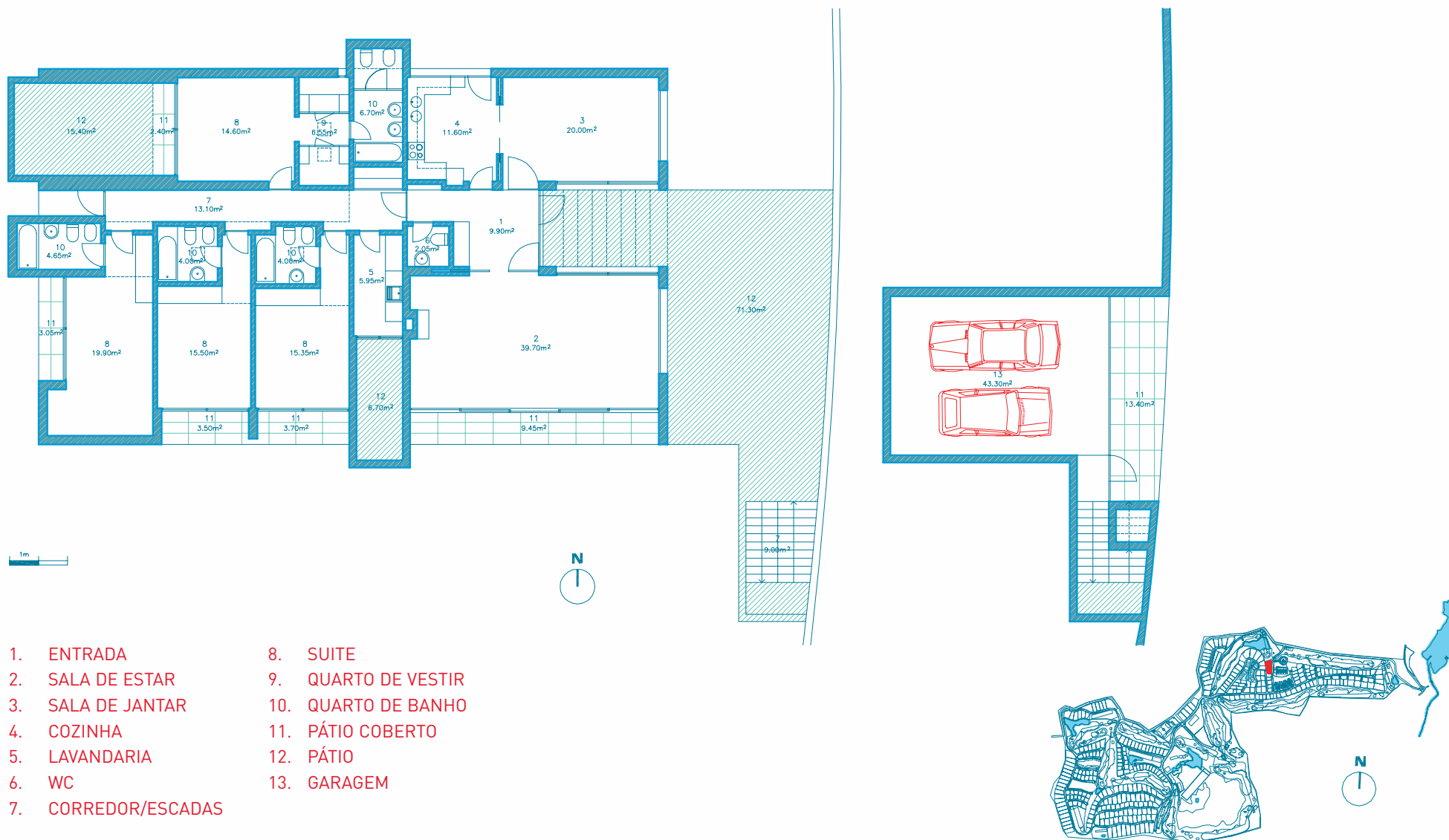
- Aquecimento central
- Ligação à televisão por cabo
- Alarme de segurança
- Ligação à internet de banda larga
- Infra-estrutura para ar condicionado
- Rega automática nas coberturas
- Lareira ou recuperador ou salamandra



“Volumetricamente a casa é concebida como um volume prismático puro, marcadamente horizontal, orientado no sentido do maior comprimento do lote (Nascente/Poente) cuja leitura é apenas interrompida pela marcação do acesso principal através de um pátio a nascente.”

**Carlos Prata**  
Arquitecto

Este folheto é meramente informativo. As informações nele contidas não constituem valor contratual.



Planta não compatibilizada com os projectos de especialidades e execução, podendo sofrer alterações.