

### Vorgaben

#### Wohn- und Esszimmer

- Wände – gestrichener Gips
- Böden – Typ „Terrazzo“

#### Schlafzimmer

- Wände – gestrichener Gips
- Böden – Typ „Terrazzo“

#### Küche

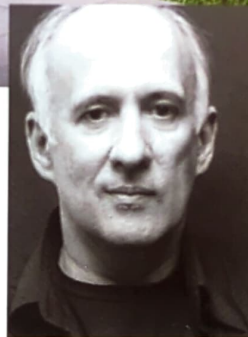
- Wände – Stein, gestrichener Gips
- Böden – Typ „Terrazzo“
- Möblierung– Holz (Birke) oder Glasschränke und Arbeitsplatte aus Quarz/Hartholz
- Elektrogeräte:
  - Mikrowelle
  - Backofen
  - Cerankochfeld
  - Dunstabzug
  - Kühlschrank
  - Geschirrspüler

#### Bäder

- Wände – Stein, gestrichener Gips
- Böden – Typ „Terrazzo“
- Catalano Zero Domino Waschtische
- Bidet und Toilette (hängend) von Catalano oder GSI

#### Sonstiges

- Gaszentralheizung
- Kabelfernsehen
- Alarmanlage
- Breitbandinternetanschluss
- Vorrichtung für Klimaanlage
- Automatisches Dachbewässerungssystem
- Offener Kamin oder Ofen



“Das Konzept, die Häuser entlang der Geländegrenze zu bauen lässt Raum für, große Gärten und Innenhöfe, was ein hohes Maß an Privatsphäre für jede einzelne Villa gewährleistet. Um diesen großzügigen Außenbereich herum sind die verschiedenen Wohnbereiche angelegt.”

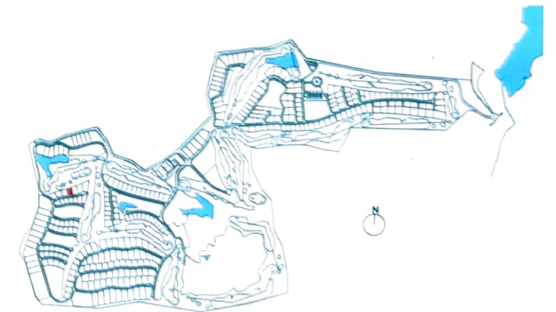
**Carrilho da Graça**  
Architekt

Die Bilder sind ausschließlich Illustrationen. Details und Baubeschreibungen können Änderungen unterliegen und werden nicht Vertragsbestandteil.

PARZELLE 199 – VILLEN MIT VIER SCHLAFZIMMERN



1. HALBÜBERDACHTE TERRASSE
2. EINGANGSBEREICH
3. GANG/TREPPENHAUS
4. WOHNZIMMER
5. ESSZIMMER
6. KÜCHE
7. WÄSCHEKAMMER
8. ABSTELLRAUM
9. WC
10. BADEZIMMER
11. SCHLAFZIMMER
12. SUITE
13. ANKLEIDEZIMMER
14. TERRASSE
15. ÜBERDACHTE TERRASSE
16. SWIMMINGPOOL
17. GARTEN
18. PARKPLÄTZE
19. WERKRAUM



Der Architektenplan ist noch nicht der Bauplan und damit möglichen Änderungen unterworfen.